

年鑑日本の空間デザイン

Annual of
Space Design
in Japan 2012

2012

ディスプレイ・サイン・商環境

Displays, Signs & Commercial Spaces

人を惹きつける空間には
「五感に響く仕掛け」がある。

ディスプレイデザイン大賞 2011(日本経済新聞社賞)
RING RING WONDER CHRISTMAS

KU/KAN賞 2011
赤池学のコンテンツデザイン「循環へ」

ディスプレイ産業大賞(経済産業大臣賞) 2011
リニア・鉄道館

第45回サインデザイン大賞(経済産業大臣賞)
JR西日本博多駅サイン計画

JCDデザインアワード 2011大賞
レッドライト・ヨコハマ

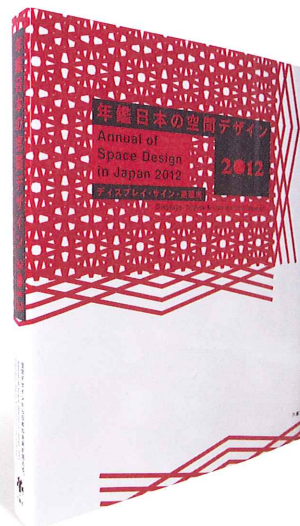
六耀社

年鑑日本の空間デザイン

ディスプレイ・サイン・商環境

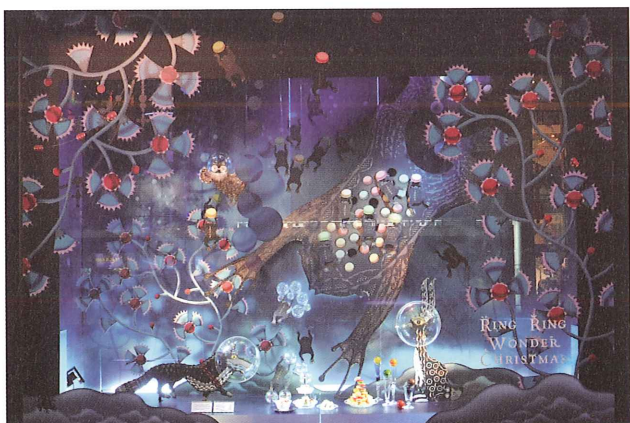
Annual of Space Design in Japan 2012
Displays, Signs & Commercial Spaces

2012



世界に発信する今の空間デザインの粋を集めた唯一の年鑑。

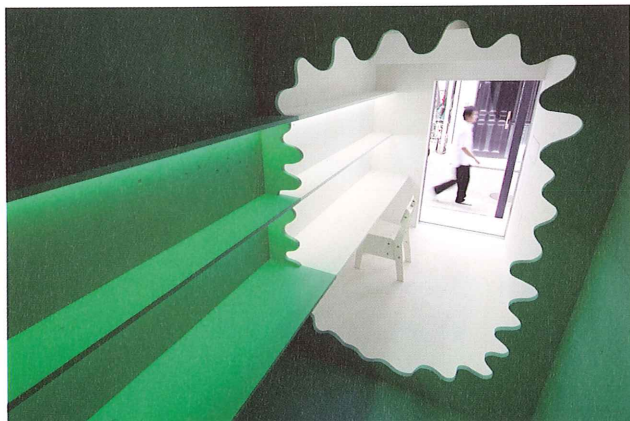
「年鑑日本の空間デザイン」は、過去1年間の優れた空間デザインを総覧できる書籍として1973年に創刊され、今年で39冊目となります。日本が誇る空間デザインの4団体、日本ディスプレイデザイン協会 (DDA)、日本ディスプレイ業団体連合会 (NDF)、日本商環境設計家協会 (JCD)、日本サインデザイン協会 (SDA) による各コンペティションで厳正に選ばれた作品を豊富な図版とテキストデータで紹介しています。また、空間デザイン機構による KU/KAN 賞の作品も同時掲載。カテゴリー別に編集され、作品が引き出しやすくなりました。巻末には4団体のリーダーたちが語る「日本の空間デザインの今とこれから」、震災に向けての「ひと言メッセージ」を収録。



RING RING WONDER CHRISTMAS / ディスプレイデザイン大賞 2011 (日本経済新聞社賞)



リニア・鉄道館 / ディスプレイ産業大賞 (経済産業大臣賞) 2011



レッドライト・ヨコハマ / JCD デザインアワード 2011 大賞



JR西日本博多駅サイン計画 / 第45回サインデザイン大賞 (経済産業大臣賞)

KU/KAN 賞 2011: 赤池学のコンテンツデザイン「循環へ」

掲載作品分野: エキシビション / コミュニケーションスペース / ミュージアム / ショーウィンドウ / インストアディスプレイ / ショップ / レストラン / サービス施設 / 複合商業施設 / サイン / その他
ディスプレイデザイン賞 2011、第30回ディスプレイ産業賞、JCD デザインアワード 2011、第45回 SDA 賞の各入賞・入選作品を全掲載。

同時掲載される KU/KAN 賞は環境を構成するさまざまな要素を空間領域のコミュニケーション媒体として融合し、人々に感動を与え、都市文化を担う新しい空間として創出したものに与えられる賞。DDA、NDF、JCD、SDA の4団体の組織、空間デザイン機構によって2007年に設定され、今年で5年目となります。今年は赤池学氏のコンテンツデザイン「循環へ」が受賞。掲載作品 = 約600点 (オールカラー、写真約750枚、図面約10枚)

編集: 空間デザイン機構 年鑑日本の空間デザイン刊行委員会
体裁: 菊4判 (天地 300 × 228mm) / ハードカバー / 総432頁 (カラー340頁予定)
ブックデザイン: 松下 計
発売予定: 2011年12月初旬 / 定価: 18,900円 (税込) / ISBN978-4-89737-687-5

特約店



六耀社

株式会社 六耀社
〒160-0022 東京都新宿区新宿 2-19-12 静岡銀行ビル 5F
TEL.03-3354-4020 / FAX.03-3352-3106
www.rikuyosha.co.jp / E-mail.books@rikuyosha.co.jp